

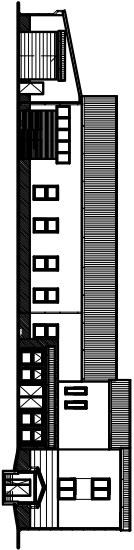
Zestawienie powierzchni			
Numer	Nazwa	Wykończenie	Powierzchnia
3.1	Hall	Terakota	24,66 m2
3.2	Toalety	Terakota	15,70 m2
3.3	Sala	Terakota	62,60 m2
			102,96 m2

	WP - WENTYLACJA PODWIESZANA Ø150
	OKNA ISTNIEJĄCE - BEZ ZMIAN
	DRZWI ISTNIEJĄCE - BEZ ZMIAN

ściany projektowane

Zastrzegam sobie wszelkie prawa wynikające z Ustawy o prawie autorskim.
Rysunek niniejszy nie może być w całości lub w części przerabiany,
uzupełniany lub odpisywany komputernie, bez pisemnej zgody firmy aspi.

aspi



NAZWA I ADRES OBIEKTU	ROZBUDOWA BUDYNKU PEŁNIĄCEGO FUNKCJĘ SPOŁECZNO-KULTURALNĄ Z PRZEBUDOWĄ ORAZ ADAPTACJĄ POMIESZCZEN NA ŚWIETLICĘ WIEJSKĄ Z ZAPLECZEM, WILCZA WOLA DZ. NR 5564/16, 5564/17, 5564/18		
	INWESTOR		
TEMAT	GMINA DZIKOWIEC UL. DWORSKA 62 36-122 DZIKOWIEC		
	RZUT I PIĘTRA INSTALACJA C. O.		
PROJEKTANT INSTALACJI SANIT.	SPECJAŁNOŚĆ INSTALACJA W ZAKRESIE BIEŁ. WENTYLACJI, KANALIZACJI, GAZOWNIA, WODOCIĄGOWNIA I KANALIZACJI		
	NR. UPR. PDK0087/POC/13		
SPRAWDZAJĄCY INSTALACJI SANIT.	DOROTA ZYCH		
	NR. UPR. PDK0087/POC/13		
OPRACOWAŁ	EWA WIĄCEK		
	MACGORZATA ŁĄCZ		
SKALA	DATA	NR RYS.	BRANŻA
1:100	12.2015	IS-06	INSTAL.

autorskie studio projektowo-inwestycyjne

ul. Biernackiego 13a/39 39-300 MIELEC tel.(017) 788 46 46

e-mail:aspi@aspi.com.pl w w w . a s p i . c o m . p l

OZNACZENIA:

zasilanie instalacji c.o.

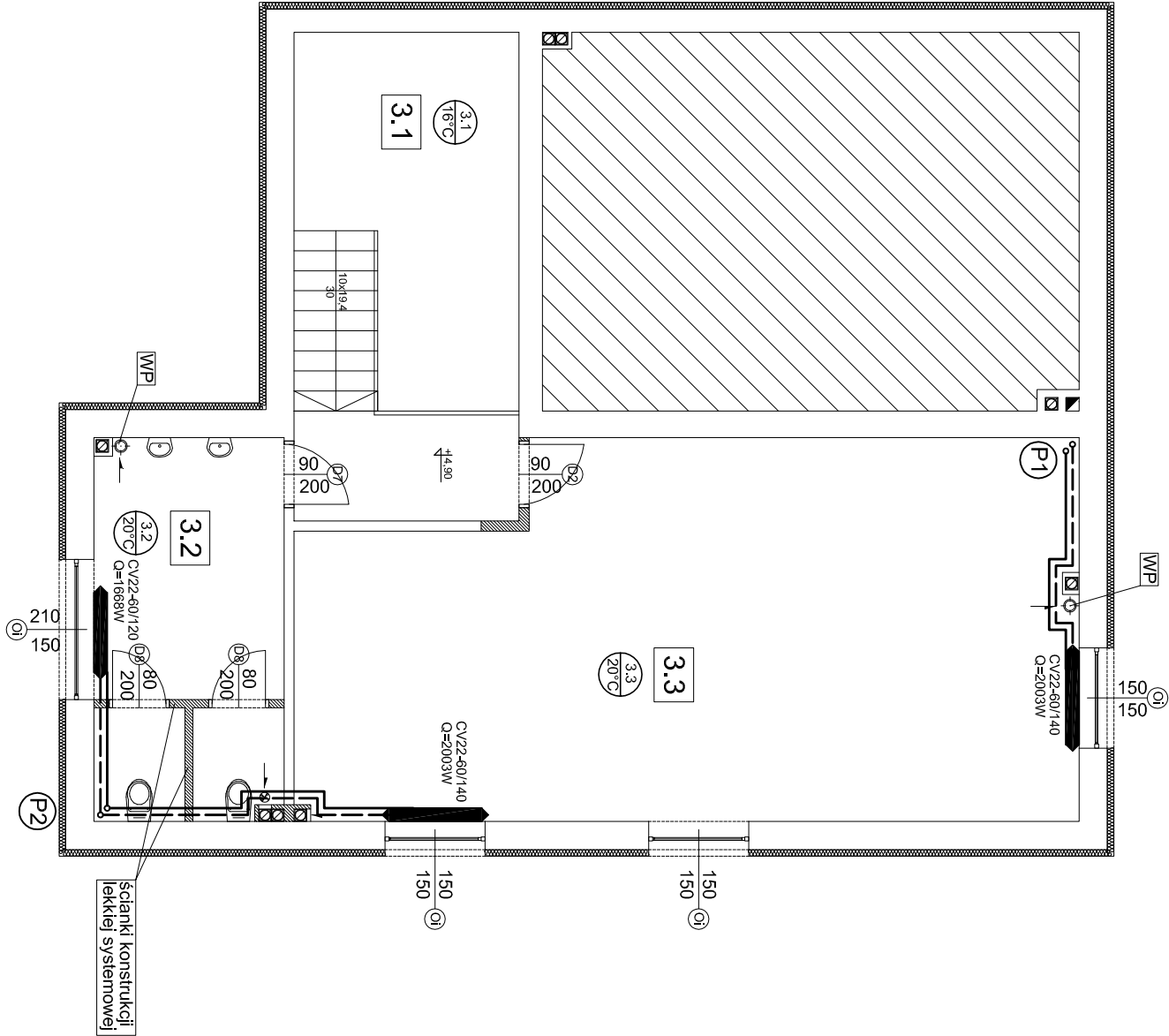
powrót instalacji c.o.

▬

- grzejniki płytowe typu V wysokości 60 cm i 90cm

Ⓟ Ⓟ Ⓟ

- pion instalacji c.o. do zasilania instalacji na piętrze budynku



Uwaga:

Przejścia instalacyjne w elementach oddzielenia pożarowego powinny mieć klasę odporności ogniowej EI wymagana dla tych elementów.

Średnice przewodów zgodnie z rozwinięciem instalacji c.o.